



GROUPE HOSPITALIER UNIVERSITAIRE  
PARIS PSYCHIATRIE & NEUROSCIENCES  
INSTITUT MUTUALISTE MONTSOURIS



# RETRAIT SOCIAL, CLAUSTRATION, HIKIKOMORI, CHEZ L'ADOLESCENT ET L'ADULTE JEUNE

VENDREDI 15 NOVEMBRE 2019

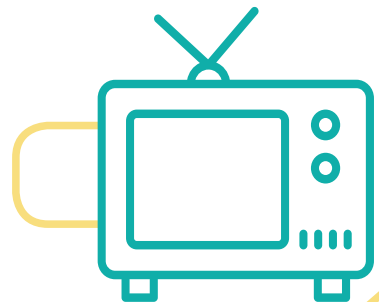
GRAND AMPHI - 1, rue Cabanis - 75014 Paris

**9h00 - 18h30**

10 ANS APRES (LA JOURNÉE HIKIKOMORI HOPITAL SAINTE-ANNE)



**PROGRAMME EN PIÈCE JOINTE**





Les adolescents et les jeunes adultes qui s'enferment à domicile ont-ils choisi, ont-ils subi ? Ils vivent une solitude réelle à peine agrémentée de quelques contacts parentaux et de contacts virtuels. Souffrent-ils ? Ce n'est pas toujours ce qu'ils en disent durant la claustration.

On décrit des situations durables où l'enfermement a été progressif, avec un refus ou une impossibilité de relations sociales réelles, associés à des aberrations alimentaires, une incurie ou une propreté excessive, et divers usages d'Internet. La configuration familiale est toujours marquée par la honte, la peur, l'isolement, jusqu'à ce qu'un élément tiers bouleverse cette immobilité.

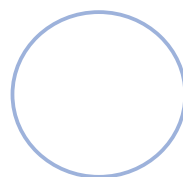
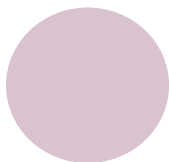
L'enfermement/hikikomori n'est pas une nosographie, c'est une conduite et comme toutes les conduites, elle a tendance à se répéter.

A l'articulation - ou à la désarticulation - du sociologique et de l'environnemental, du psychopathologique, du corporel, le retrait et/ ou enfermement nous interroge paradoxalement par l'invisibilité du jeune, la souffrance de la famille, la mise en cause de la société, alors que les stratégies de prévention n'existent pas encore.

### COMITÉ SCIENTIFIQUE

*Référents Site Sainte-Anne : Docteur M-J. GUEDJ avec Docteur A.PHAM professeur associé, Docteur A-K. TREBALAG,*

*Référents IMM : Professeur M. CORCOS avec Madame C. DUGRE*



## MATIN



| **9h Accueil** : Jean-Luc CHASSANIOL, Directeur du GHU Paris

| *Président* : M. CORCOS / *Modérateurs* : R. GOUREVITCH et E. BOE

| **9h - 9h30 Les médias au-devant de la scène**, K. HENDRIKS, journaliste éducation et neurosciences

| **9h30 - 10h Hikikomori, repli : un défi pour la psychiatrie, hypothèses et revue de la littérature**, M-J. GUEDJ

| **10h - 11h Point de vue international**

- o Japon : SUZUKI K. **La situation actuelle de hikikomori : affaire médicale ou affaire sociale ?**
- o Italie : A. PIOTTI, Milan Le Minotaure

: **11h - 11h30 Discussion & pause**

| **11h30 - 12h30 État des lieux en France**

- o A propos de 2 cas cliniques : A-K. TREBALAG
- o L'accompagnement social : France/Japon ? : Y. HISADOME
- o Les familles, ce qu'elles en disent, les demandes France entière : C. PONSOT

| **12h30 - 13h Figures littéraires du retranchement**

| M. CORCOS « Le vide mode d'emploi », G. PEREC

## APRÈS-MIDI

| *Président* : Ph. DUVERGER / *Modérateurs* : M-J. GUEDJ et T. MAURAS

| **14h - 14h30 Hypothèses sociologiques**, M. FANSTEN

| **14h30 - 17h Table ronde et discussion avec la salle, Les attentes du traitement ?**

- a. Accueil infirmier : D. SILLIAU
- b. La visite à domicile : S. MARIE
- c. Jeux Rêves : X. BENAROUS
- d. Éclairage psychanalytique : M. DE LUCA
- e. Place des soins institutionnels en hospitalisation : M. MORENO

: **17h - 17h30 Discussion & conclusion**

| **18h30 Café littéraire animé par M. CORCOS : figures littéraires du retranchement**

- o « Les mirages du désir de rien chez S. Beckett », Y. LOISEL
- o « Kafka La nuit », D. HURVY



# PLAN SITE SAINTE-ANNE



## ACCÈS

MéTRO : 6 Glacière    Bus : 21 62 Glacière / Tolbiac

## INSCRIPTION

Entrée gratuite et ouverte au public sur inscription avant le :  
**5 novembre 2019** (dans la limite des places disponibles) en [cliquant ici](#).